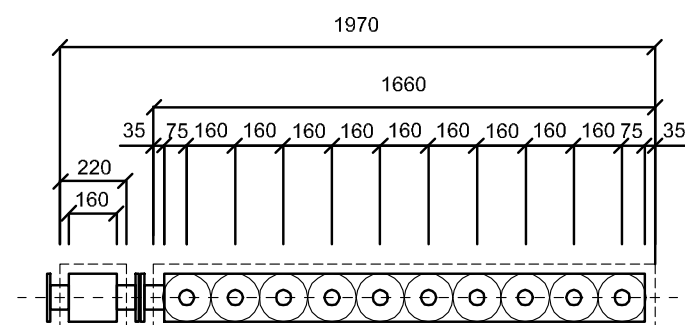


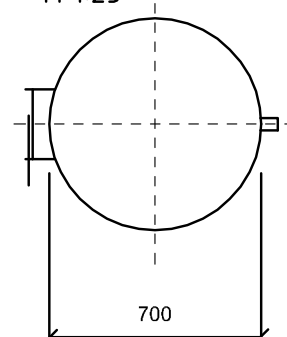
LEGENDA:
ROZVODNÉ A PŘIPOJOVACÍ POTRUBÍ - OCEL
POTRUBÍ TEPELNĚ IZOLOVÁNO
PŘÍVODNÍ POTRUBÍ Z KOTELNY VEDENO K ANULOIDU
POTRUBÍ OD ČERPADLOVÝCH SKUPIN VEDENO POD STROPEM 1.PP

- 1 KOMBINOVANÝ ROZDĚLOVAČ - DN40"C160/5F" - 5 OKRUHŮ
2 ANULOID - CP160 DN40
3 ZÁSOBNÍK TUV - OKC NTR 500 HP

KOMBINOVANÝ ROZDĚLOVAČ - DN40"C160/5F" + ANULOID - CP160
M 1:25



ZÁSOBNÍK TUV - OKC NTR 500 HP
M 1:25



| | | | |
|------------|--|---------|-----------|
| VYPRACOVAL | PROVOZ A SEVIS TEPLA s.r.o., Rečkova 5, Praha 3. 130 00 | | |
| MÍSTO | LDN Chitussiho 1a, Praha 6 | | |
| INVESTOR | MČ Praha 6, ČSL Armády 23, Praha 6 | | |
| STAVBA | LDN CHITUSSIHO 1A ÚPRAVY OTOPNÉ SOUSTAVY | FORMÁT | 2 A4 |
| ČÁST | DOKUMENTACE PRO VÝBĚR DODAVATELE | DATUM | 12/2020 |
| OBSAH | REKONSTRUKCE BOILEROVÉ STANICE PŮDORYS 1.PP - STROJOVNA | STUPEŇ | . |
| | | ZAKÁZKA | . |
| | | MĚŘÍTKO | VÝKRES Č. |
| | | M 1:50 | UT 2 |